



Industries México S. de R.L de C.V.

# CATÁLOGO DE PRODUCTOS

## MODELOS DE UNA CABEZA

*Technology and Beyond*

**HappyJapan**



[www.caralbo.com](http://www.caralbo.com)

\*Escanéa éste código y regístrate con nosotros para conocer más de nuestros beneficios.



### HCH-701-30

Agujas	7
Área de Bordado	32 x 32 cm
Área de Gorras	70 x 290 mm
Velocidad	1,000 PPM 750 PPM (Gorra)
Puntadas	0.1 - 12.7 mm
Memoria	40 M de puntadas
Fuente de poder	100 - 115 v 200 - 230 v
Consumo	220 w
Frecuencia	50 / 60 Hz
Peso	42 Kg
Largo	747 mm
Ancho	642 mm
Alto	734 mm



### HCH-701P-30

Agujas	7
Área de Bordado	32 x 32 cm
Área de Gorras	70 x 290 mm
Velocidad	1,000 PPM 850 PPM (Gorra)
Puntadas	0.1 - 12.7 mm
Memoria	40 M de puntadas
Fuente de poder	100 - 115 v 200 - 230 v
Consumo	220 w
Frecuencia	50 / 60 Hz
Peso	42 Kg
Largo	642 mm
Ancho	745 mm
Alto	734 mm



### HCS2-1201-30

Agujas	12
Área de Bordado	32 x 32 cm
Área de Gorras	70 x 290 mm
Velocidad	1,000 PPM 850 PPM (Gorra)
Puntadas	0.1 - 12.7 mm
Memoria	40 M de puntadas
Fuente de poder	100 - 115 v 200 - 230 v
Consumo	220 w
Frecuencia	50 / 60 Hz
Peso	42 Kg
Largo	642 mm
Ancho	745 mm
Alto	734 mm



### HCD3E-1501-40

Agujas	15
Área de Bordado	40 x 52 cm
Área de Gorras	80 x 360 mm
Velocidad	1,200 PPM 1,000 PPM (Gorra)
Puntadas	0.1 - 12.7 mm
Memoria	40 M de puntadas
Fuente de poder	100 - 115 v 200 - 230 v
Consumo	240 w
Frecuencia	50 / 60 Hz
Peso	106 Kg
Largo	845 mm
Ancho	778 mm
Alto	871 mm



### HCD3E-X1501-40

Agujas	15
Área de Bordado	40 x 120 cm
Área de Gorras	80 x 360 mm
Velocidad	1,000 PPM 1,000 PPM (Gorra)
Puntadas	0.1 - 12.7 mm
Memoria	40 M de puntadas
Fuente de poder	100 - 115 v 200 - 230 v
Consumo	240 w
Frecuencia	50 / 60 Hz
Peso	109 Kg
Largo	1522 mm
Ancho	778 mm
Alto	871 mm



### HCU-1501-40

Agujas	15
Área de Bordado	40 x 60 cm
Área de Gorras	80 x 360 mm
Velocidad	1,500 PPM 1,200 PPM (Gorra)
Puntadas	0.1 - 12.7 mm
Memoria	40 M de puntadas
Fuente de poder	100 - 115 v 200 - 230 v
Consumo	200 w
Frecuencia	50 / 60 Hz
Peso	99 Kg
Largo	874 mm
Ancho	781 mm
Alto	1023 mm



# VENTAJAS Y TECNOLOGÍA EXCLUSIVA



Sistema de Gorras



Sensor de Rotura de Hilo

- Chasis de Acero.
- Corte de hilos automático
- Cambio de color automático.
- Mapeo y compensación de aros.
- Auto retorno al origen.
- Pantalla con gráficos de ayuda.
- Sistema de auto-ajuste en errores menores.
- 12 fuentes tipográficas para bordado en pantalla.
- Preparación del siguiente diseño mientras borda.
- Genera reportes de producción.



Fácil Enhebrado



Lector de Memoria USB,  
Puerto USB, red LAN y más



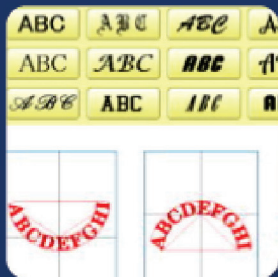
Con Happy LINK enlace  
hasta 99 cabezales  
con una computadora



Pantalla Táctil LCD de 7"  
con Gráficos de Alta Resolución



Trazado y Marcador  
Láser



Edición y Ponchado  
de Letras en Pantalla



Bobinador de Hilo  
incorporado



Estrecho brazo cilíndrico para  
bordar en sitios extremos

## SISTEMAS OPCIONALES

Technology and Beyond  
**HappyJapan**



Sistema de Calzado



Sistema de Calcetines



Sistema de Bolsas Amplias



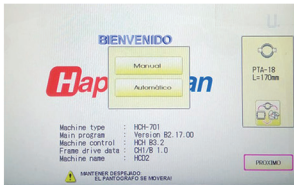
Sistema de Bolsas Estrechas

Technology and Beyond

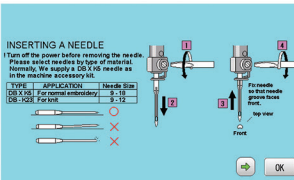
# HappyJapan



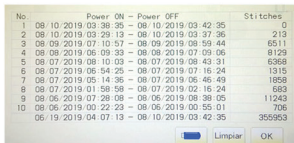
Funciones Exclusivas



Ajuste Automático



Gráficos de Ayuda



Genera Reportes

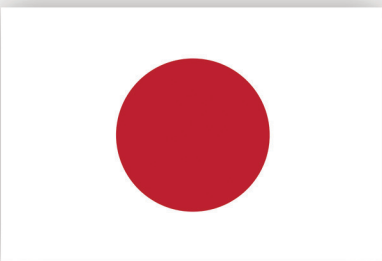


Barras de Acero Sólido


Las máquinas bordadoras Happy Japan son 100% fabricadas en Japón. Happy Japan es la línea industrial de las máquinas de coser **SINGER** [singer.happyjpn.com](http://singer.happyjpn.com)

- Hasta 5 años de garantía en motores y 2 años en tarjetas.
- La única maquina con auto ajuste.
- Gráficos de ayuda en pantalla, memoria de 40M de puntadas.
- Pantalla táctil controla con el dedo o mouse por computadora.
- Prepara otros trabajos en el panel durante el bordado.
- Layout: Personaliza, edita, une logos y textos desde la pantalla.
- Genera reportes por cada operador y mucho mas.
- Safe Stitch: Guarda el progreso de tu bordado actual e inicia uno completamente nuevo, al finalizar se puede retomar el bordado anterior justo en la puntada en que se detuvo.
- Cabezas con Barras de acero sólido (en HCD, HCU & HCR).
- Alerta de bobina antes de que termine el trabajo.

100% HECHO EN JAPÓN



**CARALB**   
Industries México S. de R.L de C.V.

 (664) 391-1022

 [www.caralbo.com](http://www.caralbo.com)

 Matriz: Zona Río, Tijuana, B.C.

 Sala de Exhibición: Condesa ,CDMX